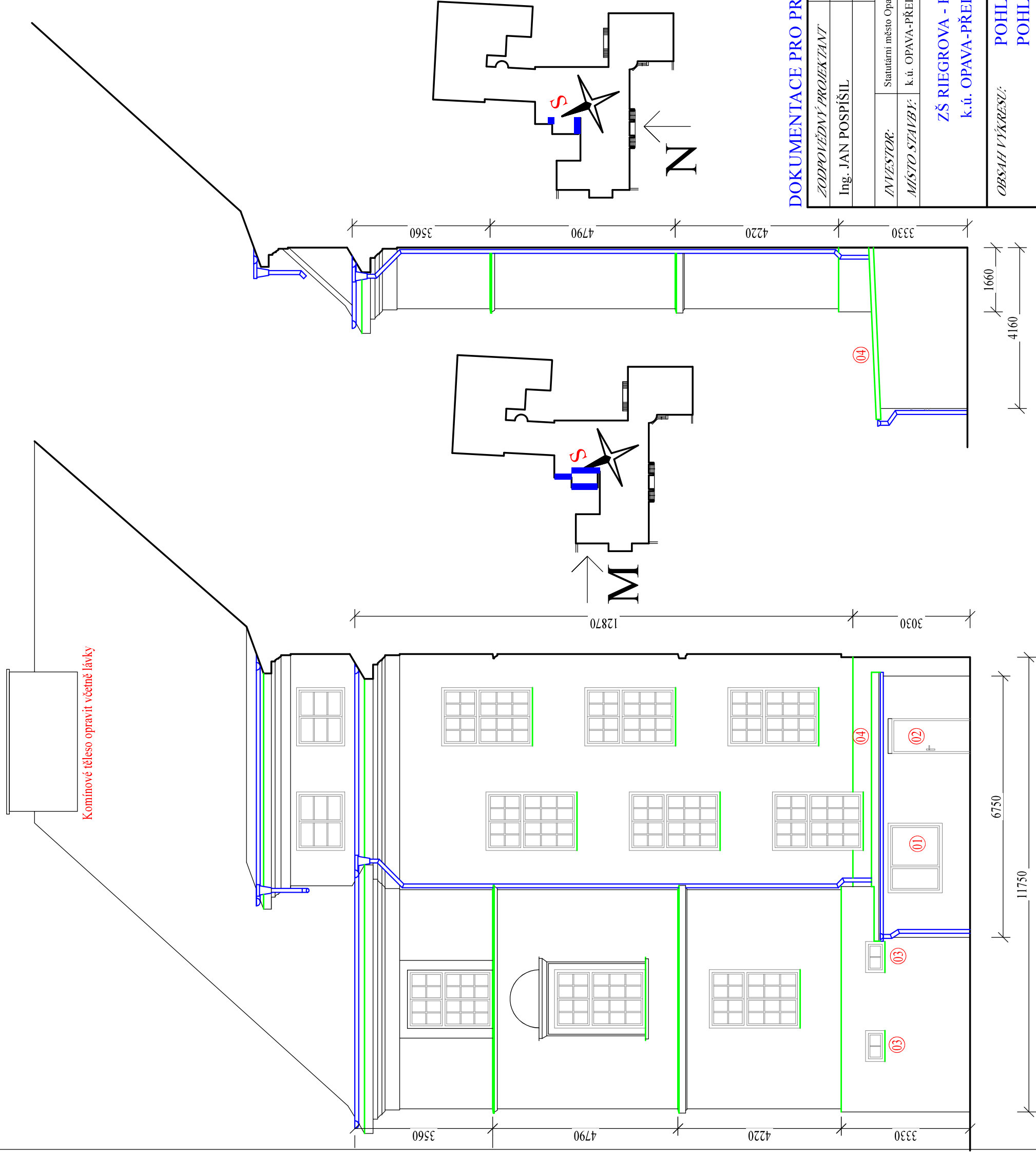


POHLED "M" - STÁVAJÍCÍ STAV - M 1:100

POHLED "N" - STÁVAJÍCÍ STAV - M 1:100



- | | |
|--------|---|
| 01 ... | Okno 1600/1500 mm - EURO profil bílý
Zaměnit za nové - tvarová imitace původních dveří
Úprava a vymalba v interiéru
Před okno osadit nově mříž |
| 02 ... | Dveře 900/1970 mm - provést nově - EURO profil
Zaměnit za nové - tvarová imitace původních dveří
Před okny mříž - odstranění, výměna za novou konstrukci včetně náteru 2* |
| 04 ... | Krytina z falcovaného plechu |

Nový nátěr fasády bude proveden v barevnosti dle odsouhlasené RAL
Před nátěrem přizvat na stavbu pracovníky
Magistrátu města Opavy k upřesnění přesného RALU použité barvy

Tloušťka omítky cca 40 mm

Okapový systém profilu 150-190 mm

Legenda značení:

- Okapový systém - záměna za nový - PZ plech + nářer
- Oplechování, lemování, - záměna za nový - PZ plech + nářer

POPIS ÚPRAV

- (A) ... Soklové zdívo odstranit ze 100%
 (B) ... Středová omítka oklepána ze 100%
 (C) ... Omítka vykiřů oklepána ze 100%
 (D) ... Římsoy oklepána ze 70%
 (E) ... Horní římsa oklepána ze 100%

Veškeré rohy stěn, detaily u oken, ...
opatřit armovací síťovinou

Veškeré větrací mřížky na fasádě budou nahrazeny za nové - stejné dimenze a charakteru

DOKUMENTACE PRO PROVÁDĚNÍ STAVBY

ZODPOVĚDNÝ PROJEKTANT		VYPRACOVAL	
Ing. JAN POSPÍŠIL		Ing. JAN POSPÍŠIL	
INVESTOR:	Statutární město Opava, Horní náměstí 382/69, Město, 74601 Opava		
MÍSTO STAVBY:	k.ú. OPAVA-PŘEDMĚSTÍ, p.č. 522/2		
ZŠ RIEGROVA - FASÁDA, STŘECHA k.ú. OPAVA-PŘEDMĚSTÍ, p.č. 522/2			
OBSAH VÝKRESU:		POHLED "M" POHLED "N"	